



Synthèse des acquis en cycle

Chant

- . DoM, FaM, SolM, Lam, Rém, Mim
- . Modes naturels



- . Polyphonie simple
- . Toutes altérations accidentelles, celles-ci restant conjointes ou évidentes.
- . Manières de réaliser les chants : paroles, onomatopées, notes, vocalises
- . Travail d'intonation sur tous les intervalles simples
- . Travail en imitation, improvisation

Sensoriel

- . Notions de pulsation dans différents tempi
- . Mouvement de lent à rapide
- . Temps fort - Temps faible
- . Mémorisation
- . Hauteur des sons (ascendant, descendant, conjoint et disjoint)
- . Notion de phrase
- . Notion de note sensible
- . Notion de suspensif et de conclusif
- . Tonique et Dominante en DoM, FaM, et SolM, Lam, Mim et Rém.
- . Accord parfait M et m, plaqué et arpégé, dans son état fondamental
- . Intervalles simples
- . Découverte de la gamme mineure
- . Nuances de pp à ff - decrescendo et crescendo
- . Timbres (objets sonores, instruments)
- . Thème et accompagnement
- . Anacrouses
- . Canon rythmique et mélodique
- . Chant intérieur
- . Toutes formes liées aux écoutes
- . Histoire de la musique : écoute de toutes formations, périodes et esthétiques

Rythmes

Rythmes binaires



Rythmes ternaires

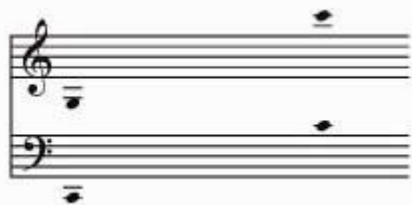


- . Pour permettre une bonne approche de la lecture rythmique, toujours la faire précéder d'une découverte sensorielle.
- . Tous nouveaux rythmes issus de la combinaison des rythmes proposés plus les rythmes équivalents avec battue à la croche ou à la blanche
- . Enchaînement de binaire à ternaire et inversement
- . Manière de réaliser les rythmes : parlée, frappée, chantée, corporelle, par onomatopée avec instrument, en mouvement, avec ou sans support sonore
- . Polyrythmie en situation d'ensemble (accompagnateur, groupe d'élèves, support sonore)
- . Improvisation, composition et production numérique

Théorie

- . Graphisme en lien avec le cours d'instrument :
 - Barre de mesure
 - Point d'orgue
 - Signe de respiration
 - Barre de reprise
 - Note piquée, accentuée ou lourée
 - Staccato legato ou détaché
- . Altérations
- . ½ tons diatoniques et chromatiques
- . Enharmonie
- . Dénomination et qualification des intervalles simples
- . Degrés I - Tonique et V - Dominante
- . Place des ½ tons dans la gamme Majeure
- . Construction de la gamme Majeure
- . DoM, SolM, FaM
- . Accord parfait majeur et mineur état fondamental
- . Mesures (2, 3 ou 4 temps) binaires - ternaires
- . Chiffres indicateurs de mesure
- . Formations orchestrales
- . Termes des mouvements
- . Notions simples sur la construction des formes
- . Histoire de la musique : notions simples de toutes périodes et esthétiques
- . Notion d'échelle dans la notation anglo-saxonne (non évaluée à l'examen)

Notes



- . Lecture d'accords
- . Il est souhaitable de mettre en place la lecture de note en relation avec le cours d'instrument. Notamment pour les instruments n'utilisant pas la clé de sol et/ou de fa 4.

Relevé écrit global

- Sensorialité :**
 - . En relation avec le programme sensoriel
- Dépistage de fautes :**
 - . Identification de fautes mélodiques et rythmiques et de texte
- Relevé mélodique, rythmique et mélodico-rythmique :**
 - . DoM, SolM, FaM, Lam, Mim et Rém
 - . Développer la mémorisation
 - . Instrumentations variées
 - . Mélodique, rythmique ou mélodico rythmique
 - . 2 voix en clé de sol et clé de fa 4 alternées